



# LINFLOW

## WATER SUPPLY EQUIPMENT

# WATER METER



B4T - SYSTEM CERTIFICATION



MODEL

# LF - 2 C

- R = 50 (Class B)
- Multi Jet - Horizontal
- Magnetic Drive
- Dry Dial Indicator



Meter Air Model LF-2 C termasuk dalam meter air type kering, penggerak magnetik langsung dengan prinsip Multi Jet dan siap dipasang Cyble untuk pembacaan jarak jauh atau Automatic Meter Reading (AMR)

### KEUNTUNGAN PENGGUNAAN METER AIR LINFLOW

- Peka pada aliran rendah dan tingkat akurasi stabil.
- Unit Register sudah dilengkapi untuk penggunaan modul Cyble kapan saja dapat dengan mudah dipasang.
- Tahan terhadap pengaruh magnet 2.500 Gauss, tanpa mempengaruhi akurasi.
- Tetap stabil dalam jangka waktu pemakaian yang lama.
- Setiap meter air dilengkapi dengan Hasil Uji Tera dari Direktorat Metrologi.
- Spesifikasi produk sesuai dengan SNI 2547:2008.
- Jaminan pelayanan purna jual, karena seluruh komponen dibuat di dalam negeri.
- Siap AMR
- Garansi 1 tahun



## PT. Multi Instrumentasi

Office & Factory : Jl. Cinambo No. 4 - Bandung 40294

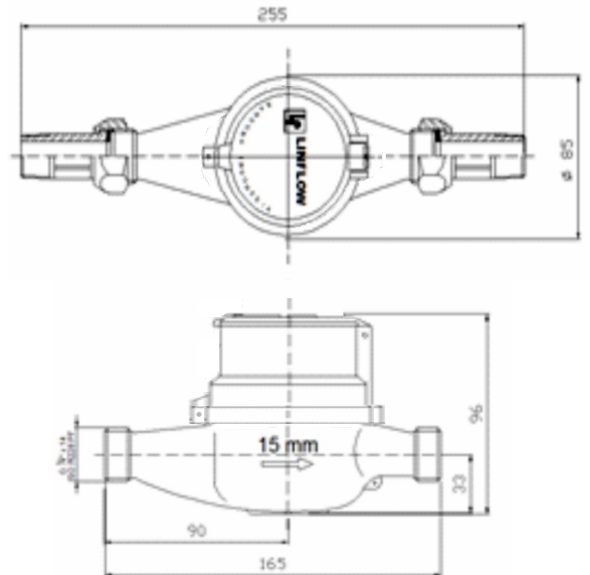
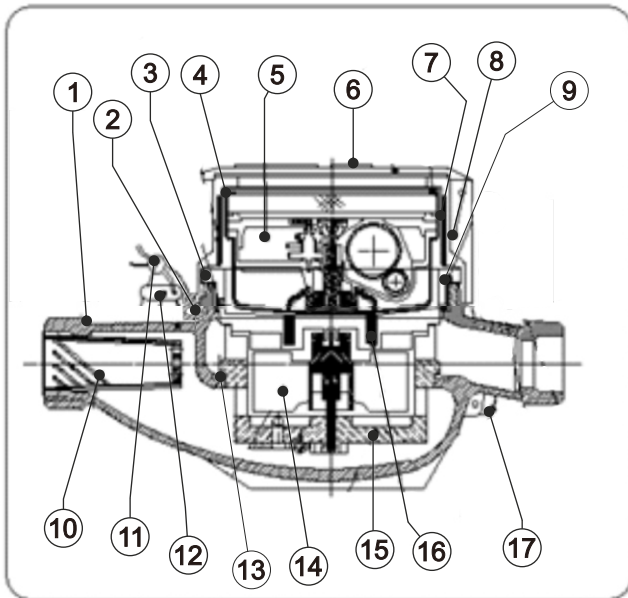
Telp. (022) 7803484, Fax. (022) 7809345

Marketing : Telp. / Fax. Hotline : (022) 7809345

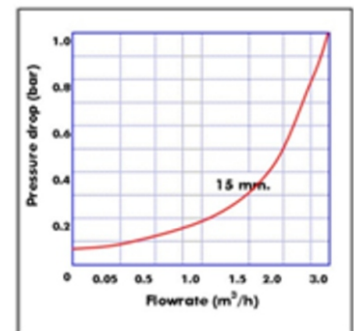
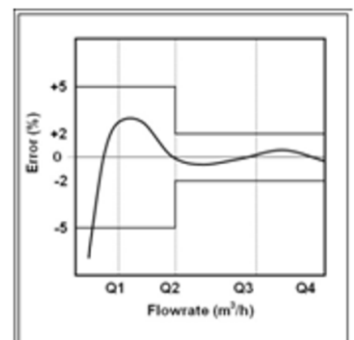
e-mail : [info@linflow.co.id](mailto:info@linflow.co.id) website : [www.linflow.co.id](http://www.linflow.co.id)

## KONSTRUKSI

- Temperatur kerja maksimum : 50 °C
- Tekanan Statis Hydraulic : 16 bar
- Material untuk Body Casing unit : Kuningan dengan kadar Cu ≥ 63%, Zn ≤ 33% dan Pb ≤ 3%



### ACCURACY CURVE



No	Name of part	Qty	Satuan
1	Body Casing	1	pcs
2	Ring Pengaman	1	pcs
3	Ring Pengencang	1	pcs
4	Head Washer	1	pcs
5	Register Unit	1	pcs
6	Lid	1	pcs
7	Upper Casing	1	pcs
8	Copper	1	unit
9	Oring	1	pcs
10	Strainer	1	pcs
11	Sealing Lead	1	unit
12	Acc Metrologi	1	unit
13	Paking	1	pcs
14	Vane Wheel	1	pcs
15	Lower Casing	1	pcs
16	Magnet Protection	1	pcs
17	Sealing Tire	1	pcs

### METROLOGICAL CHARATERISTICS

DIAMETER NOMINAL (DN)	mm	15
	inch	1/2"
Ratio	R	50
Maximum flowrate (Q <sub>4</sub> )	m <sup>3</sup> /h	2.0
Nominal flowrate (Q <sub>3</sub> )	m <sup>3</sup> /h	1.6
Transitional flowrate (Q <sub>2</sub> )	m <sup>3</sup> /h	0.128
Minimum flowrate (Q <sub>1</sub> )	m <sup>3</sup> /h	0.032
Accuracy within range	%	Q <sub>1</sub> < Q <sub>2</sub> ± 5 Q <sub>2</sub> - Q <sub>4</sub> ± 2
Starting Flowrate	l / h	≤ 10
Minimum Reading	liter	0.02
Maximum Reading	m <sup>3</sup>	9999.99
Working Pressure	bar	10

## PEMASANGAN / INSTALASI

- Sebelum memasang meter, bersihkan pipa dan alirkan air dengan bebas untuk beberapa saat, lakukan dengan menggunakan pipa sambungan pengganti yang cocok.
- Meter air dipasang horizontal dan petunjuk meter menghadap ke atas.
- Perhatikan arah aliran, dinyatakan dengan tanda anak panah yang tertera pada body casing.



## SPESIFIKASI TEKNIS METER AIR DN 15mm (1/2") Model LF – 2C MERK LINFLOW

1. Ukuran Diameter nominal (DN) 15 mm atau setara ½ "
2. Material badan (body casing) meter air terbuat dari bahan kuningan dilapisi cat Epoxy.
3. Penutup (Cupper) meter air terbuat dari bahan Plastik
4. Nomer seri meter air di cetak di bagian penutup (Cupper)
5. Nilai Q terhadap ratio ( R ) = 50 ( Class B ).
6. Type kering ( Dry Dial)
7. Jenis Meter : Multi Jet .
8. Posisi pemasangan horisontal (H).
9. Adjuster meter berada di dalam casing / body (Internal adjuster), agar konsumen tidak merubah hasil kinerja Meter Air.
10. Spesifikasi produk sesuai dengan persyaratan SNI 2547:2008.
11. Tahan terhadap gangguan magnet dari luar 2500 gauss.
12. Maksimum working pressure 10 bar
13. Aliran awal / Starting flow  $\leq 10$  l/h.
14. Minimum reading 0,02 liter.
15. Maximum reading 9999.99 m<sup>3</sup>.
16. Sistem pembacaan langsung / straight line reading, counter 6 (enam) dan tambah 2 (dua) pointer.
17. Satuan pembacaan pada Register m<sup>3</sup>.
18. Tutup register terbuat dari kaca.
19. Unit register terlindungi oleh mangkok logam (sealed case) yang tertutup rapat, untuk mencegah pengembunan (kedinginan).
20. Meter Air memiliki tutup/cover yang tidak bisa dibuka tanpa dirusak dan harus memutus segel metrologi.
21. Meskipun Pemasangan Meter Air pada Instalasi terbalik, counter tetap berputar dan angka counter bertambah
22. Meter Air tahan terhadap IP68 dibuktikan dengan Laporan Hasil Uji Laboratorium yang terakreditasi KAN
23. Kehilangan tekanan ( head loss )  $\leq 0,25$  bar.
24. Meter air dilengkapi hasil uji tera meter dari metrologi legal.
25. **Meter Air sudah compatible dengan Automatic Meter Reading (AMR)**
26. Laporan Hasil Uji ( LHU) dari laboratorium yang terakreditasi KAN.
27. TKDN  $\geq 80$  % dan dilengkapi dengan sertifikat.
28. Karakteristik Metrologi meliputi;
  - a. Maximum flowrate Q<sub>4</sub> : 2 m<sup>3</sup> / h
  - b. Nominal flowrate Q<sub>3</sub> : 1,6 m<sup>3</sup> / h
  - c. Transitional flowrate Q<sub>2</sub> : 0,128 m<sup>3</sup> / h
  - d. Minimum flowrate Q<sub>1</sub> : 0,032 m<sup>3</sup> / h
29. **Meter Air pada bagian kepala Meter Air bisa dicantumkan Logo (PDAM/Instansi)**
30. Garansi 1 (satu) tahun.
31. Purna jual.
32. Pabrikasi berada di Indonesia